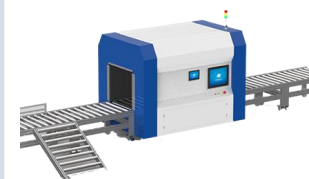


时尚行业RFID智慧解决方案

ONTIME

we are the team,
we grow together!



目 录 / CONTENTS

01

智慧零售

02

智慧供应链

03

防伪溯源

04

美思特简介

01

PART ONE

智慧零售



智慧零售全景图



▶▶ 方案效果 三方面提升



销售提升

增加盘点频次，降低缺货风险，提高销售**7%**
增强客户体验，刺激试穿连带，提高销售**15%**
会员到店提醒，回头客精准营销，提高销售**20%**

盘点提升

盘点设备投入降低 **50%**，400m²单店配一把手持机
盘点准确率提升 **20%**，盘点准确率达到**99.9%**
盘点人员数量减少 **80%**，2人配合轻松搞定

管理提升

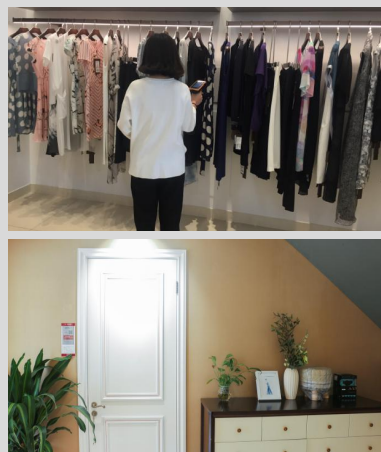
货品盗损率降低 **20%**
货品收货退货效率提高 **50%**
门店库存准确率提高 **30%**

▶ 方案核心 三个核心

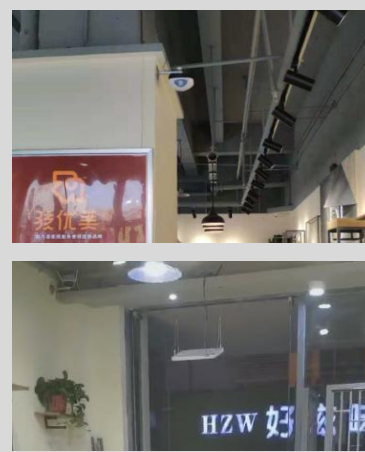
／三个维度／帮助商家提高门店坪效和消费者体验，洞察消费者以及其行为，推动柔性供应链。

重构人、货、场，实现门店数字化。

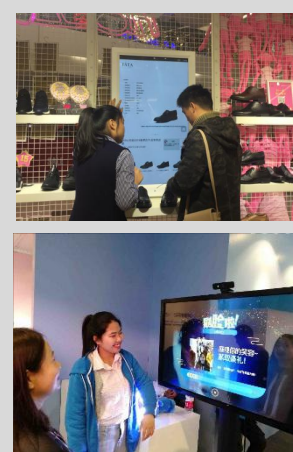
资产管理



数据采集



互动营销



效率提升

- RFID。收退货、盘点、收银、防损
- ESL。

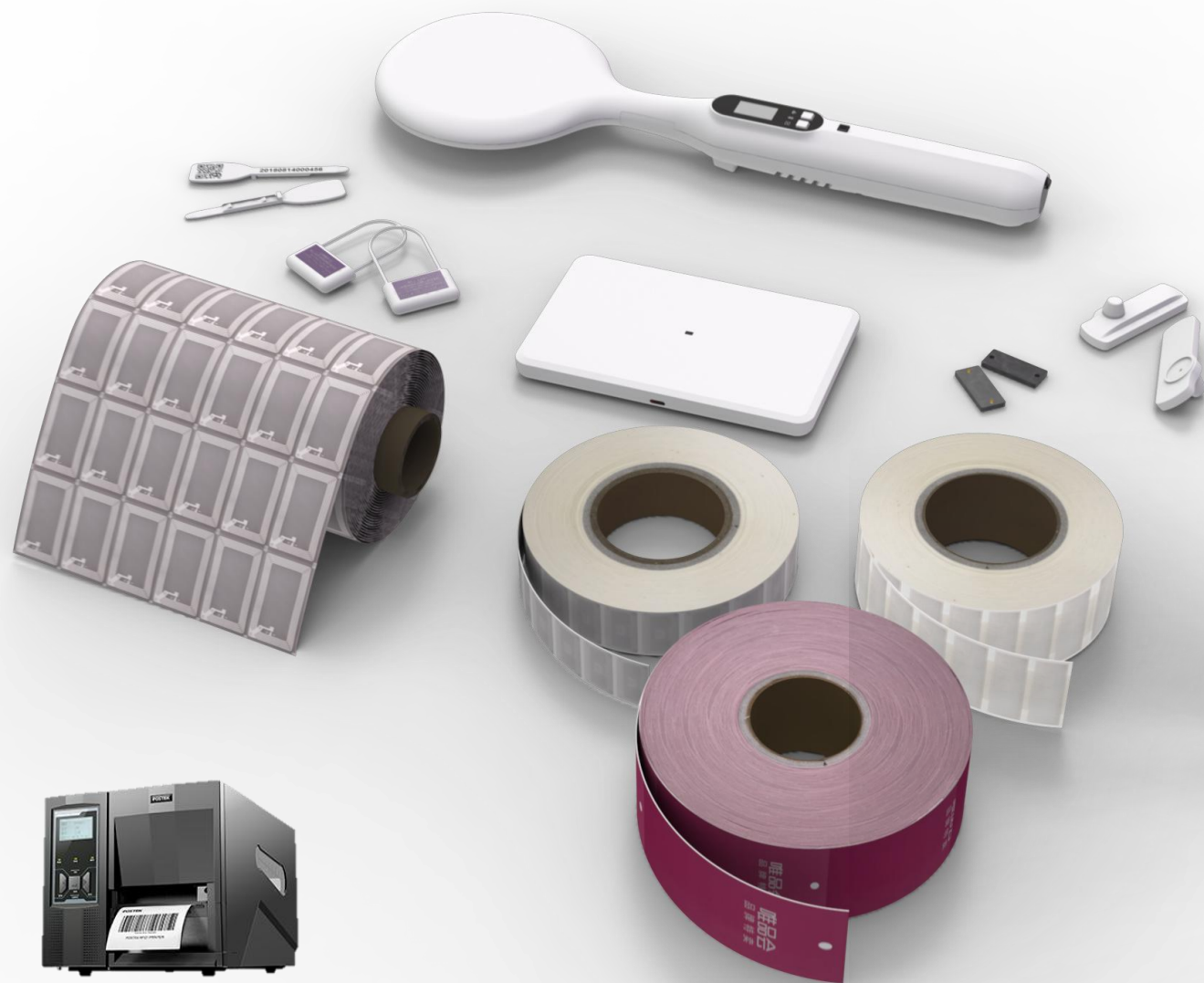
数据驱动运营

- 了解顾客
- 了解顾客对商品的喜好

场景消费者体验

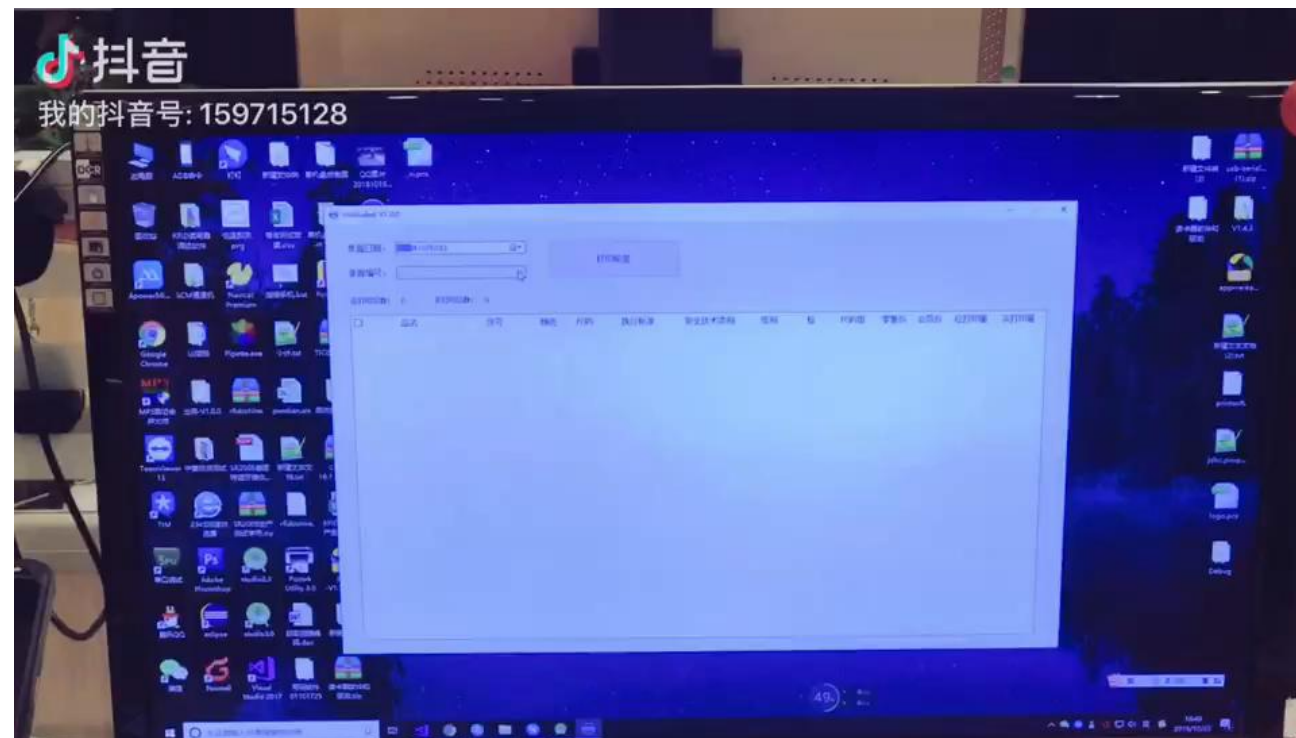
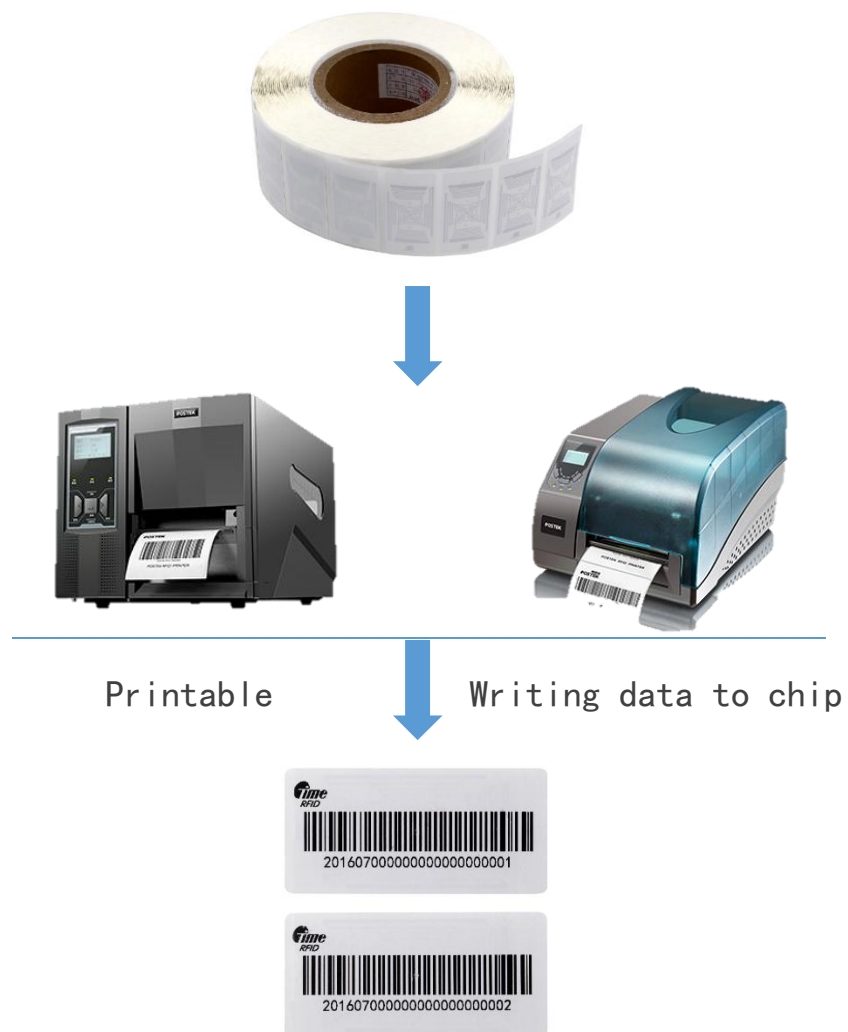
- 云货架。顾客与商品互动，线上线下联动
- 红包，游戏。门店引流

► 硬件投入概览



▶▶ 智慧零售-RFID标签数据初始化

SCM&打印客户端



▶ 智慧零售-商品快速精准盘点

配合使用RFID标签扫描设备，一键快速盘点。

全程自动完成账实对比，商品盘点盈亏状态一目了然。

盘点明细下载至本地，支持离线盘点。

盘点结果自动上传至后台登记。

多人协同盘点时，可从后台同步盘点结果至本地，APP界面将自动刷新盘点数据。



SCM&盘点APP

► 智慧零售-试穿数据采集

产品试穿次数 试买比/客流转化率/体验转化率

SCM&试穿数据分析



茵曼试穿采集

天线吊装方案



伊芙丽试穿采集

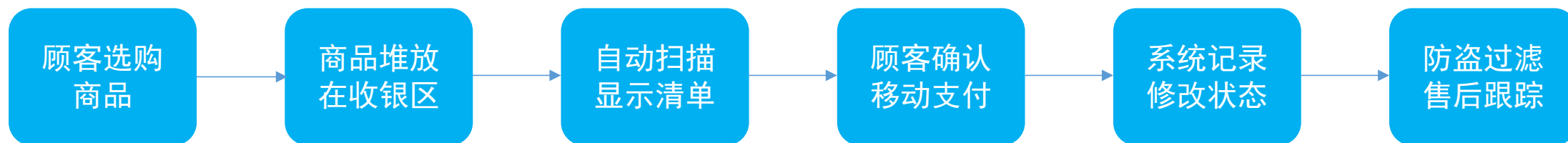
嵌入墙壁方案



三福时尚试穿采集

地理地毯方案

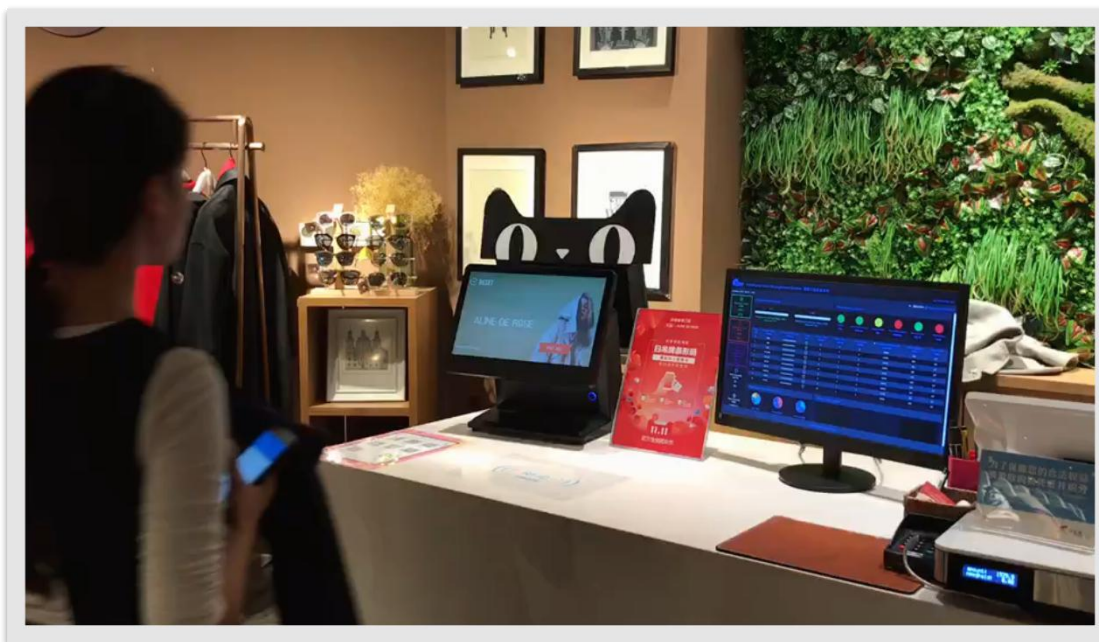
▶▶ 智慧零售-RFID快速收银



SCM&收银客户端



自助收银机



收银台改造

▶ 智慧零售-智能防损

SCM&防盗客户端



未买单
商品

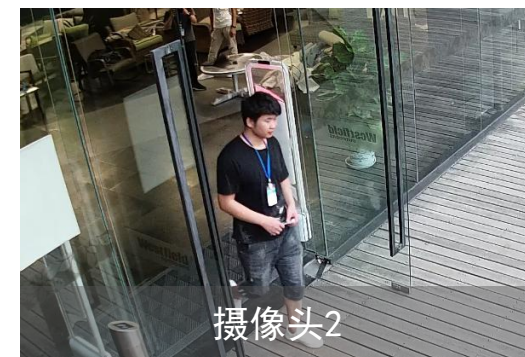
未解除标
签商品

RFID侦测

AM侦测

防盗警报
视频抓拍

OR2408 双频防盗系统



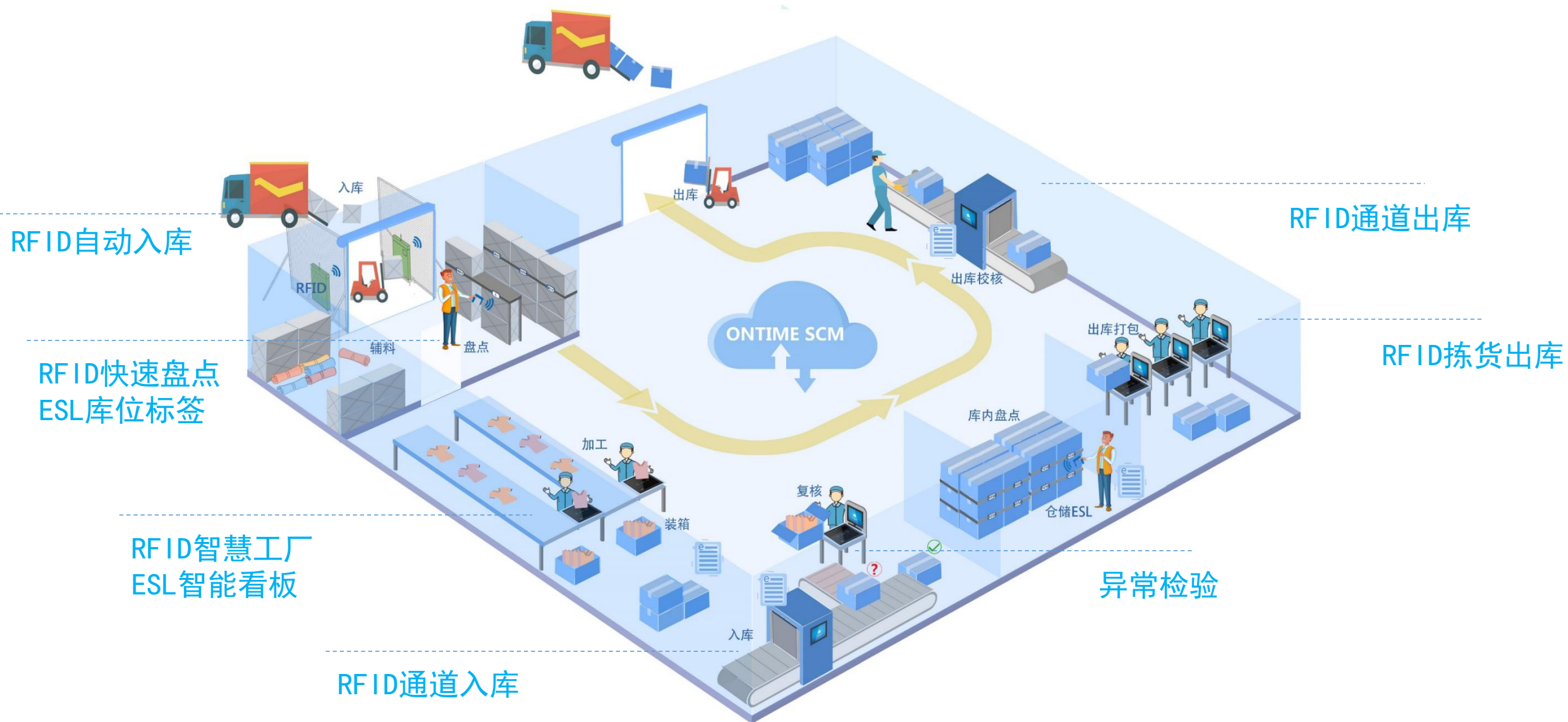
02

PART TWO

智慧供应链



智慧供应链全景图



▶▶ 方案效果 两升一降

原材料入库

订单管理

仓库出入库

仓库盘点



准确率

↗ 5%

↗ 15%

↗ 20%

↗ 30%



处理效率

↗ 5倍

↗ 5倍

↗ 3倍

↗ 10倍



节省人工

↘ 10%

↘ 50%

↘ 40%

↘ 60%

不同项目上述数据会有差异，仅供参考

▶ 方案主线流程



业务场景流程

1	2	3	4	5	6	7
挂标	布料入库	成品入库	复核	盘点	分拣	出库
使用吊牌或者 粘贴不干胶标 签	龙门框入库	通道机入库	异常箱被踢出 使用一体机复 核	支持多通道机、 一体机同时盘 点	根据SKU自定义 多口分拣	一体机打包， 通道机校对

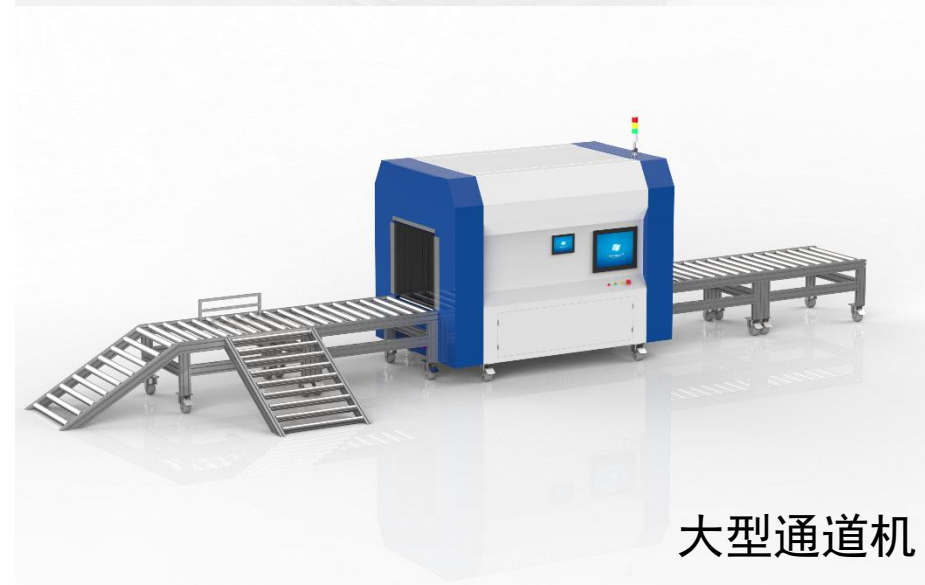
► 硬件设备概览



OR2101 RFID一体机



中型通道机



大型通道机

上述通道机效果图均由美思特自主研发设计，均有实物案例

SCM&出入库客户端



中赛-美思特案例
对接百胜WMS，两台设备同
时进行一个单据

► 智慧供应链-散件出入库



OR2101 RFID一体机

SCM&出入库客户端



中赛-美思特案例
出库环节对接百胜WMS



千百惠-美思特案例
入库环节对接百胜ERP

03

PART THREE

防伪溯源





假货猖獗



渠道窜货



退货调包



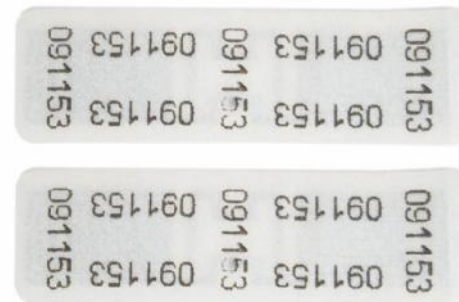
信息追溯

RFID的全球唯一码可以帮助我们解决很多问题

▶▶ 防伪溯源产品系列



OR1401/OR1402 RFID锁扣标签



OR1105 RFID粘衬标签



OR1104 RFID珠宝标签

▶▶ 防伪溯源软件产品



智慧供应链管理系统



TIC

标签数据采集

▶ 客户案例

érfni



儿童时尚品牌的领导者

BeLLE 百丽

网易考拉
我的美好世界

≡ COLOUR 三彩

Disney

TATA 木门
WWW.TATA.COM.CN

OPPEIN 欧派

JNBY



STACCATO



Aline de rose



TOPSPORTS 滔搏运动



04

PART FOUR

美思特简介



► 发展历程

美思特深耕零售行业24年，2016年新三板上市，2018年启动主板上市计划。

公司目前拥有EAS、RFID、Smart Retail、ESL、SP业务群，提供智慧供应链、智慧零售、防伪溯源、资产管理等整体解决方案。



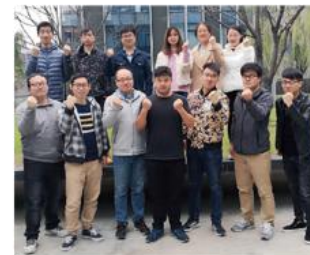
进入商业防损行业，成为先讯美资浙江唯一总代理

1997



捷克公司及迪拜公司正式成立，在欧洲及中东建立运营中心

2007-2008



RFID 集成应用事业部成立

2015

1994

计算机防护恒温工作台制造商



2004

正式开始 EAS 产品生产



2009

搬入新厂房，形成国内领先的 EAS、RFID 生产基地



2016

新三板上市



► 组织架构



▶ 杭州工厂变迁：2004~2008



2004 第一座办公楼



2006 第一座生产基地建成投产
(已拆迁)



2009 第二座生产基地建成投产
(待拆迁)

► 浙江武义工厂

► 2018投产 以EAS、SP、ESL产品为主



武义生产基地2018, 40000平米

► 武义工厂设备与产线概览



► 浙江长兴工厂

► 2018投产 以RFID蚀刻天线、RFID读写器、RFID设备以及标签产品为主



长兴生产基地2018, 50000平米

► 长兴工厂自动化设备概览

► 2018年生产RFID蚀刻天线**50亿片**，2019年产能扩充到**100亿片**，三年内可以扩充到**200亿张**。



▶▶ 资质证明

- 拥有**68项**设计/实用新型/发明专利，**35项**软件著作权，通过ISO9001、ISO14001、CE、ROHS、REACH、PSE等各项体系/产品论证。





Thank you!

美思特智能

www.rfidontime.com

RFID事业部

高思远

15505889208

杭州市西湖区文二西路808号27栋6楼