

WE ARE THE TEAM,
WE GROW TOGETHER!

A circular collage of three images: a clothing store with mannequins and racks of clothes, a grocery store aisle with shelves of products, and a hand interacting with a red circular RFID tag on a display of colorful items.

RFID 产品系列



特种标签

SPECIAL TAG

图片	型号	名称	尺寸	芯片
	OR1501	双频标签	73*26.5*20mm	Impinj Monza R6
	OR1502	双频标签	61*28*21mm	Impinj Monza R6
	OR1503	双频标签	30.5*72.5*19.1mm	Impinj Monza R6
	OR1507	双频标签	27*60*21mm	Nxp Ucode 9
	RD30009	钉子标签	Φ40*21.5mm	Impinj Monza R6
	OR1401	锁扣标签	48*180*6mm	Alien H3
	OR1403	锁舌标签	99.5*21.3mm	Impinj Monza R6p
	OR1404	锁扣标签	149*41.5*8.5mm	Alien H9
	OR1407	扎带标签	378*28*8mm	Alien H3
	OR1764	资产标签	140*30*6mm	Impinj M730
	OR1838-02	环扣标签	210*32*4mm	F08
	OR1838-04	环扣标签	240*25*4mm	F08

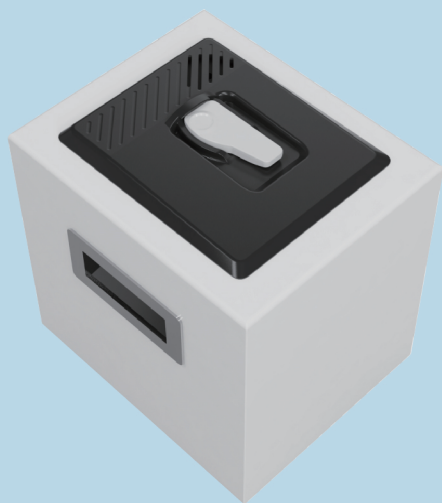


OR2146 桌面一体读写器

Desktop integrated reader and writer

项目参数

射频模块: Impinj R2000/E710
RFID频率: UHF 全频段
RFID天线: 定向圆极化天线, 可以有效控制读取区域
设备外壳: 钢化玻璃外壳/铝合金壳体
设备尺寸: 400*300*245mm
通讯接口: Linux
人机交互: RS232/RJ45
开发方式: JAVA/C#, HTTP/HTTPS (web/BS架构), MQTT



OR2407 智能开锁器

Intelligent Unlocking Device

项目参数

功能: 验证支付状态, 电动开锁
RFID读写器: Keonn 160/ONTIME 2114
RFID频率: UHF 全频段
开锁方式: 强磁开锁
开锁器磁力: 14500Gs
设备尺寸: 220*184*221mm
设备重量: 3.5kg
人机交互: 蜂鸣器、LED灯



OR2505 盘点棒

ONTIME Hand-held Reader

项目参数

基本参数

存储容量: 最大可存储2200个芯片数据
尺寸: 443*153*38mm
通讯协议: 蓝牙协议BT4.0-2.0
续航能力: 连续盘点6小时
电池: 3.7V 锂电池 6400mAh
用户界面: 双彩OLED屏幕显示; 蜂鸣提示功能; 3个LED指示灯; 3个实体按键;

RFID参数

输出功率: 5-30dBm
RFID识别距离: 最大20m
RF读写器芯片: Impinj R2000

条码参数

扫描方式: 影像式, CCD Sensor
扫描速度: 1ms
识读精度: 一维≥5mil

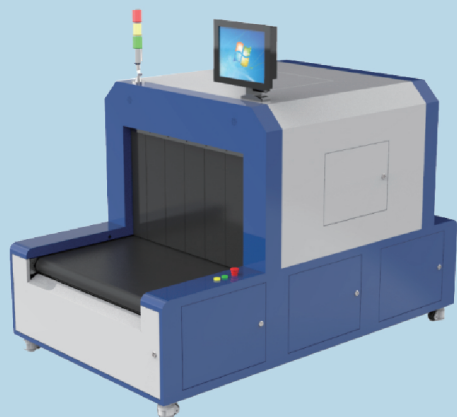


OR2460 RFID通道门

RFID Door Reader

项目参数

RFID模块: Impinj E710 极化方式: 线极化
输出功率: 5~30dBm 操作系统: Linux系统
跳频方式: 以广谱跳频 (FHSS) 或定频发射方式工作
RFID读取速度: 峰值标签查询速度 >700张/秒
标签缓存: 1000张标签 @ 96bit EPC
天线自动检测: 支持
RSSI强度检测: 支持
工作模式: 主从模式/触发模式/单机模式
报警方式: 彩色led灯、蜂鸣器 (声光报警)
尺 寸: 1500*370*160mm

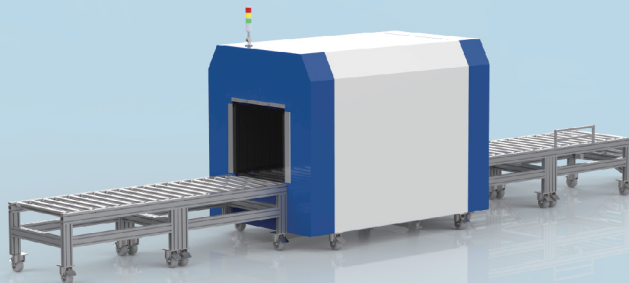


OR2457 RFID隧道机

RFID Tunnel Machine

项目参数

规格尺寸: 2000*1200*1300MM
功 能: 批量识别鞋服/布草/电表/
RFID读写器: ONTIME OR2114
RFID频率: UHF全频段触摸屏: 17寸电容屏, 13, 4+64, win7
群读限值: ≤300pcs
重 量: 150kg
材 质: 钢板及钢制框架
通信方式: 网口、串口 (RS232/RS485)、USB
最大载重: 100kg
输送速度: 0.2m/s-0.5m/s
工作温度: -10°C/50°C



OR2401 RFID隧道机

RFID Tunnel Machine

项目参数

规格尺寸: 5000*1800*1300mm, 520kg
功 能: 批量识别鞋服/布草/电表/
RFID读写器: Keonn 160/Impinj 2 ONTIME OR2114
RFID频率: UHF全频段触摸屏: 17寸电容屏, 15, 4+64, win 10
群读限值: ≤800pcs
最大载重: 100kg
输送速度: 0.2m/s-0.5m/s
材 质: 钢板及钢制框架
其 他: 模块化自定义设计、货箱按需分拣功能



OR2421-07 自助结算终端

Self-Checkout Station

项目参数

功能: RFID自动识别, 自助结算, 小票打印, 防盗扣解锁, AM 软标签消磁

RFID 读写器: Keonn 160/Impinj R420/ONTIME OR2114

RFID 频率: UHF 全频段

开锁器磁力: 14500Gs

触摸屏: 15.6寸电容屏, 分辨率1920 * 1080, 4 + 32G, Android10

设备尺寸: 存储状态: 750W * 1083H * 700Dmm

检测箱内部尺寸: 工作状态: 1410W * 1353H * 700Dmm 490 * 370 * 320



OR2421 自助结算终端

Self-checkout

项目参数

功能: RFID自动识别、自助结算、小票打印、

RFID读写器: ONTIME OR2114

RFID频率: UHF全频段

触摸屏: 23.5寸电容屏, 分辨率1920*1080, 4+32G, Android 10

显示区域: 476.064 (H) * 267.768 (V)

设备尺寸: 整体尺寸: 1620 (高) * 580 (宽) * 480 (厚)

结算框尺寸: 300 (长) * 500 (宽) * 350 (高) mm



OR2408 EAS&RFID双频通道门

EAS&RFID Dual Frequency Door Reader

项目参数

RFID模块: Impinj E710

EAS频率: 58K/8.2M

输出功率: 5~33dBm

操作系统: Linux系统

天线自动检测: 支持

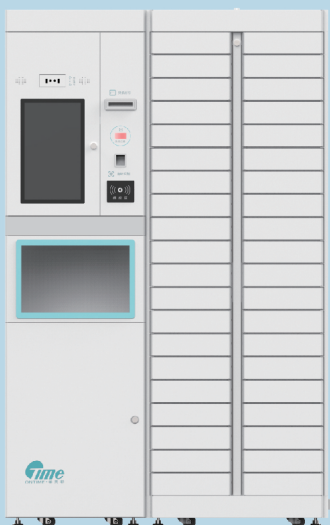
RSSI强度检测: 支持

报警方式: 彩色led灯、蜂鸣器 (声光报警)

尺寸: 1585*430*135mm; 亚克力厚度25mm

主副联机模式: 支持

安装距离: 1.2~2.5m



OR2458 RFID智能发衣柜

RFID Smart Asset Cabinet

项目参数

整机尺寸: 主柜520*470*1920mm; 副柜675*470*1920mm

衣物存放状态: 单件折叠放置

权限识别: 人脸识别/IC卡/二维码/指纹识别

衣物品类: 无要求

格子数量: 40

衣物发放时间: 1秒

操作界面: 15.6寸电容屏, 分辨率 1920*1080, 4+32G,

操作系统: Android 10

选配模组: 热敏打印机

RFID读写器: ONTIME OR2101

RFID频率: UHF 全频段

RFID扫描区: 屏幕下方扫描框内



OR2459 RFID智能回收柜

RFID Smart Recycling Cabinet

项目参数

整机尺寸: 900*800*1600mm

衣物存放状态: 随机放置

权限识别: 人脸识别/IC卡/二维码/指纹识别

衣物品类: 无要求

存储数量: ≤120pcs

衣物回收时间: 3秒

操作界面: 15.6寸电容屏, 分辨率1920*1080, 4+32G

操作系统: Android 10

选配模组: 热敏打印机

RFID读写器: ONTIME OR2101

RFID频率: UHF 全频段

RFID扫描区: 投放口上方区域



OR2463 RFID智能存储柜

Intelligent Storage Cabinet

项目参数

整机尺寸: 1962*1330*470mm

RFID读写器: ONTIME OR2101

RFID频率: UHF 全频段

RFID扫描区: 柜内扫描

操作界面: 15.6寸电容屏, 分辨率1920*1080, 4+32G

权限识别: 人脸识别/IC卡/二维码/指纹识别

群读限值: ≤500pcs

定位功能: 软件自动定位每个格子中的物品清单数量

格子数量: 10个

选配模组: 热敏打印机

SCM供应链管理系统

SCM SUPPLY CHAIN MANAGEMENT SYSTEM

痛点：传统供应链管理耗时耗力、手工录入数据不精确、无法实时传输数据共享

优势：利用RFID技术，快速准确识别RFID标签；各流程数据实时传输共享，更透明化；有效提高供应链中各操作环节的速度和准确率。

中间件系统 Middleware

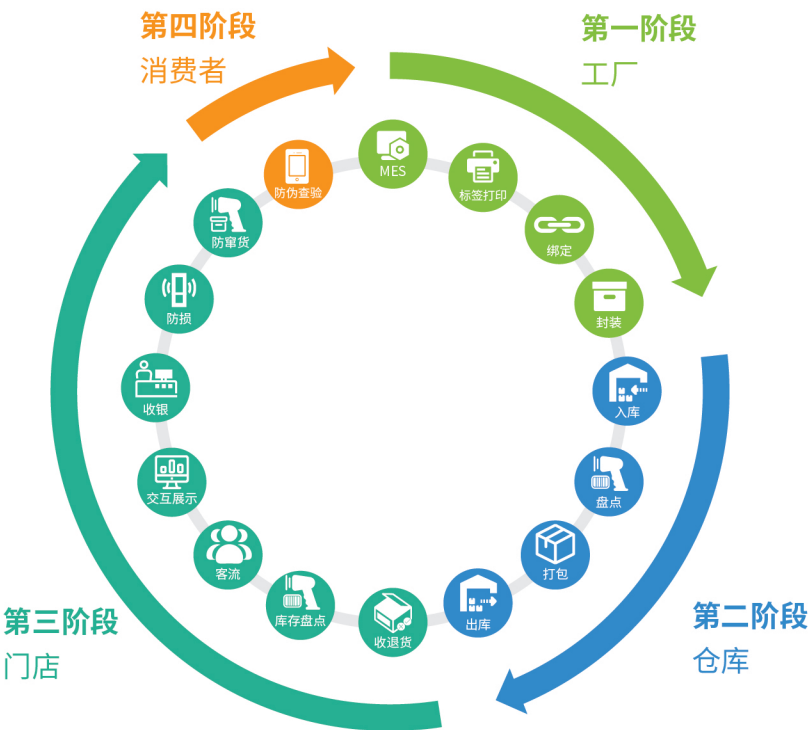
对接客户业务系统与RFID终端(客户端+设备)，
作为两者之间业务数据通信的桥梁

兼容性强 Highly Compatible

针对不同业务系统，提供多种数据对接方案，兼容更多供应商系统

数据平台 Data Platform

对业务数据进行有效整合，快速准确输出定制化报表



功能全览

系统功能	基础资料	绑定管理	标签打印	盘点信息	库存管理	统计分析	客户端功能
组织机构	商品资料	打印软件	打印单	盘点单据	期初库存	库存	线计划
用户	商品分类管理	绑定软件	打印模板	盘点结果统计	商品入库	采购	工序流
角色	商品自定义属性		标签选型设置	盈亏	商品退货	配货	路线图
功能权限	色码管理			调整库存	销货出库	销货	标签打印
数据权限	商品媒体				销货退货	库存进销存明细	出入库
系统参数	商品推荐				门店配货	交互	收退货
国际化	商品评价				门店退货	试鞋率	盘点
接口授权	供应商					试衣率	自助收银
	客户					照镜	防盗报警
						触摸率	互动展示
						魔镜	防窜货
						客流数据	光标输出

杭州美思特智能科技股份有限公司成立于1994年，是商业防损、RFID场景化应用、RFID蚀刻天线和智能数字化零售的全球领先解决方案提供商。截至2023年，公司已研发了2000多种产品，并在国内外获得了100多个软件著作权和100多项专利。我们的产品均符合ISO9001，ISO14001，CE标准以及ROHS，REACH，PSE等认证。

其中RFID事业部，以专注RFID产品化输出为主要发展路线，配备经验丰富的产品、销售和开发团队，具备过硬的软、硬件开发实力来应对不同类型的应用场景，致力于为客户提供标准化、多元化的系列产品和一站式服务。



微信公众号

杭州美思特智能科技股份有限公司
电话：0571-8677 5875
邮箱：gaosiyuan@manytag.cn
网址：www.rfidontime.com
地址：浙江省杭州市西湖区三墩镇紫宣路18号浙谷深蓝商务中心6号楼8楼